

Etat écologique 2025 des masses d'eaux cours d'eau et évolution depuis 2019

Etat écologique 2025

Très bon

Bon

Moyen

Médiocre

Mauvais

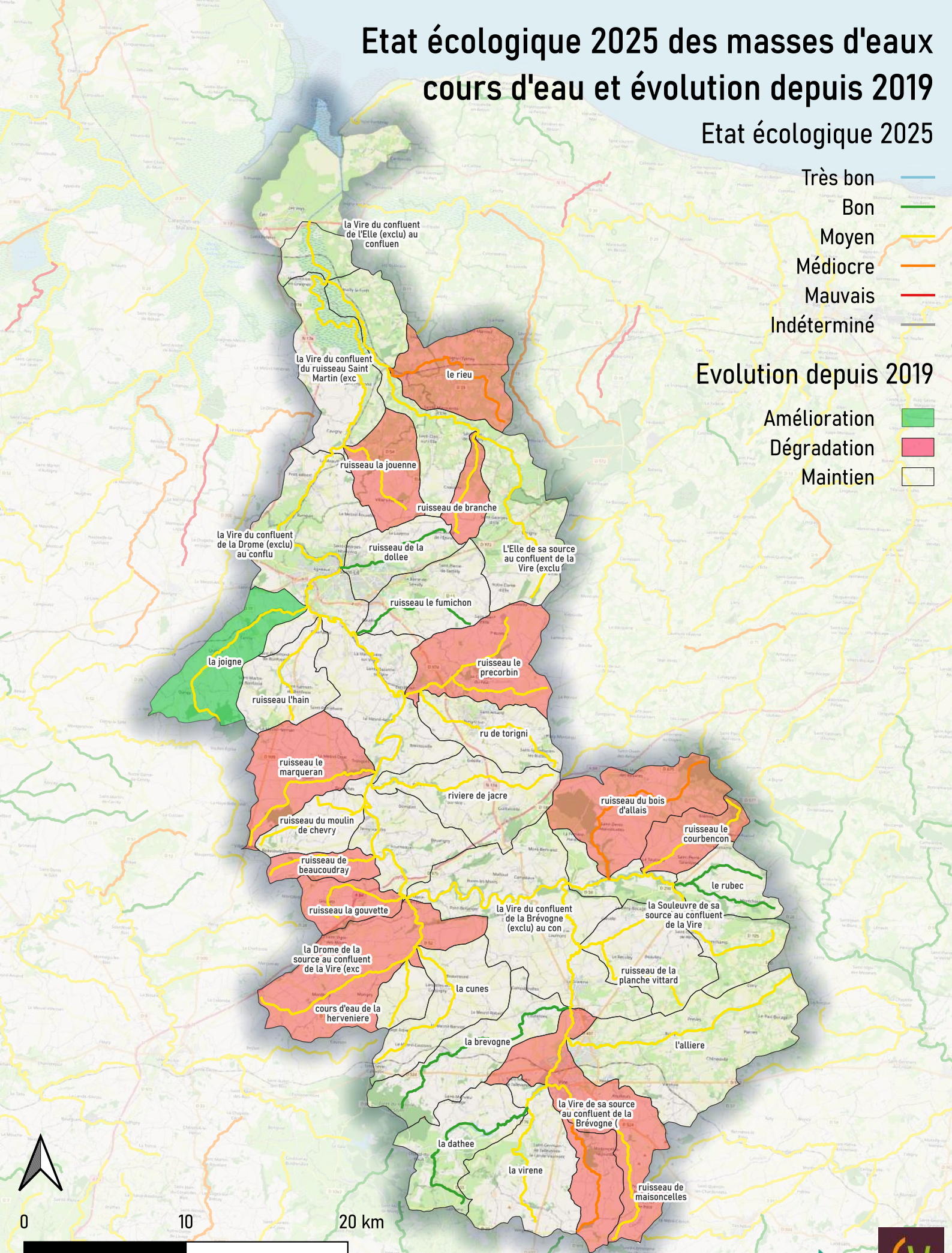
Indéterminé

Evolution depuis 2019

Amélioration

Dégradation

Maintien



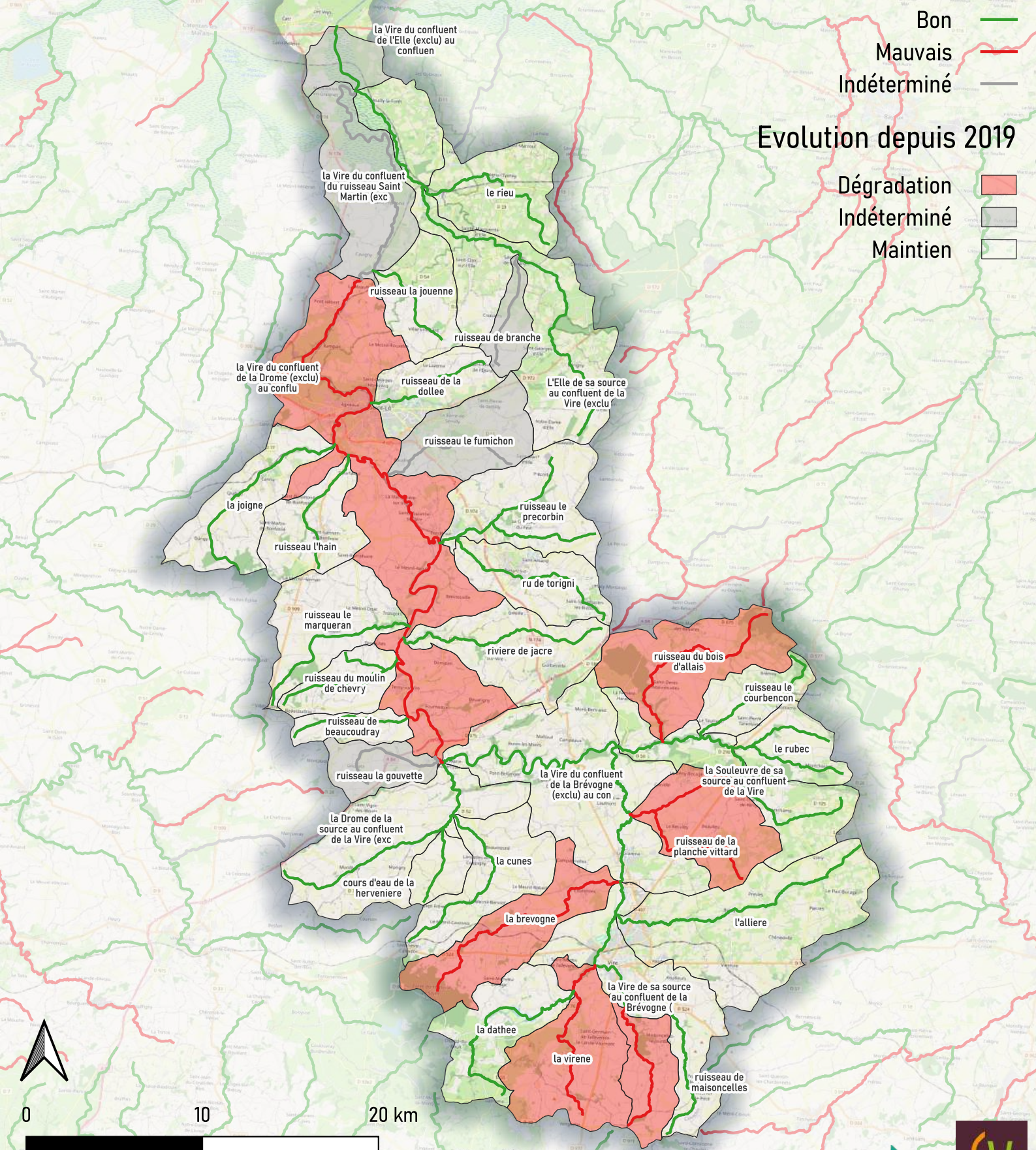
Réalisation : SAGE de la Vire, novembre 2025

Source : AESN 2025

Fond : OpenStreetMap

Etat chimique sans ubiquiste 2025 des masses d'eaux cours d'eau et évolution depuis 2019

Etat chimique 2025
(sans ubiquiste)




Réalisation : SAGE de la Vire, novembre 2025

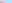
Source : AESN 2025

Fond : OpenStreetMap

Etat chimique 2025 des masses d'eaux souterraines et évolution depuis 2019


Etat chimique 2025

Bon 


Médiocre 

Indetermine ☐

Evolution depuis 2019

Amélioration 

Maintien 

Dégradation 

Indetermine 

Autre évolution 

**Bathonien-bajocien
de la plaine de
Caen et du
Bessin**

Trias-lias du Bessin

Socle du bassin versant amont de la Vire



0

10

20 km

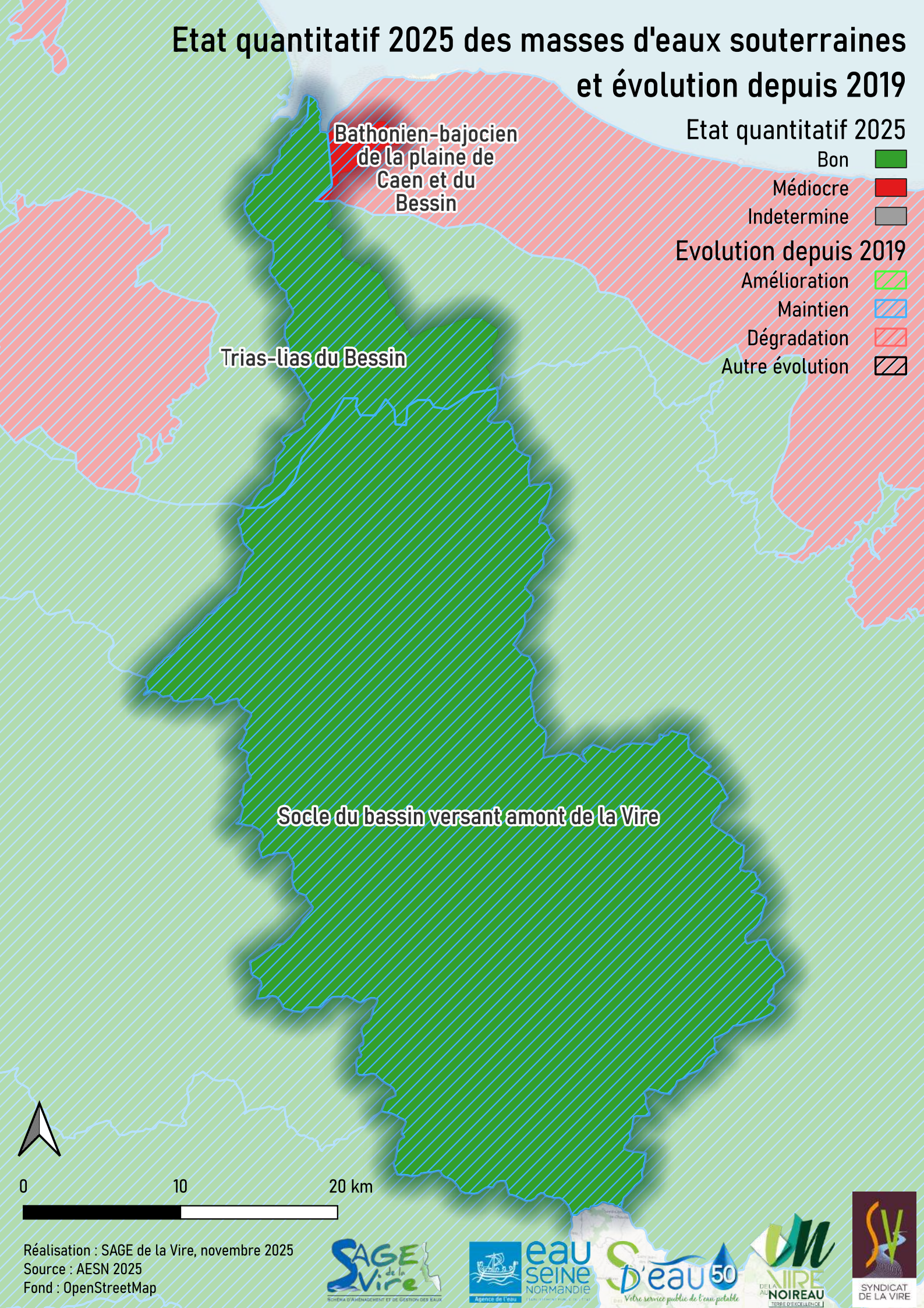
Réalisation : SAGE de la Vire, novembre 2025

Source : AESN 2025

Fond : OpenStreetMap

eau
seine
NORMANDIE

Etat quantitatif 2025 des masses d'eaux souterraines et évolution depuis 2019



0 10 20 km



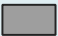
Réalisation : SAGE de la Vire, novembre 2025

Source : AESN 2025

Fond : OpenStreetMap

Etat chimique 2025 des masses d'eaux côtières et de transition et évolution depuis 2019

Etat chimique 2025

bon	
mauvais	
Indetermine	

Evolution depuis 2019

Amélioration	
Maintien	
Dégradation	
Indetermine	
Autre évolution	

Baie des Veys

Baie des Veys, fond de baie estuarien, chenaux d'Isigny et de Carentan



0

10

20 km

Réalisation : SAGE de la Vire, novembre 2025








Source : AESN 2025

Fond : OpenStreetMap



Etat écologique 2025 des masses d'eaux côtières et de transition et évolution depuis 2019

Etat écologique 2025

Très bon	
Bon	
Moyen	
Médiocre	
Mauvais	
Indéterminé	
	

Evolution depuis 2019

Amélioration	
Maintien	
Dégradation	
Indetermine	
Autre évolution	

Baie des Veys

Baie des Veys, fond de baie estuarien, chenaux d'Isigny et de Carentan



0

10

20 km

Réalisation : SAGE de la Vire, novembre 2025

Source : AESN 2025

Fond : OpenStreetMap



Evolution des masses d'eau classées RNAOE pour le paramètre nitrates entre 2019 et 2025

Pas d'amélioration ■
Amélioration ■
Dégradation ■
Non concernée ■

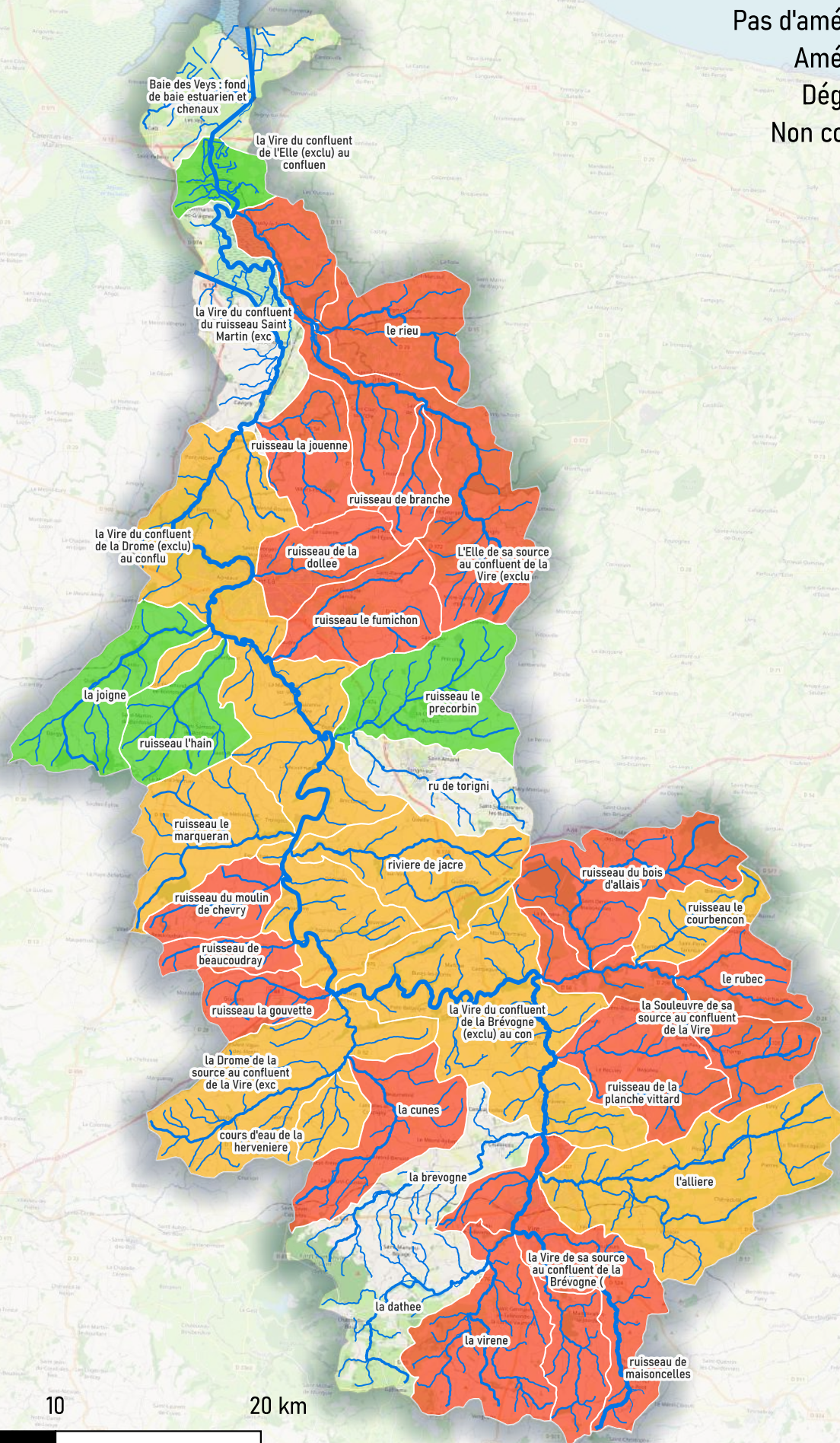


0 10 20 km

Réalisation : SAGE de la Vire, novembre 2025
Fond : OpenStreetMap



Evolution des masses d'eau classées RNAOE pour le paramètre phosphore entre 2019 et 2025



Réalisation : SAGE de la Vire, novembre 2025
Fond : OpenStreetMap



**eau
seine
NORMANDIE**
ÉTABLISSEMENT PUBLIC DE L'ÉTAT



Evolution des masses d'eau classées RNAOE pour le paramètre pesticides entre 2019 et 2025

Pas d'amélioration ■
 Amélioration ■
 Dégradation ■
 Non concernée ■



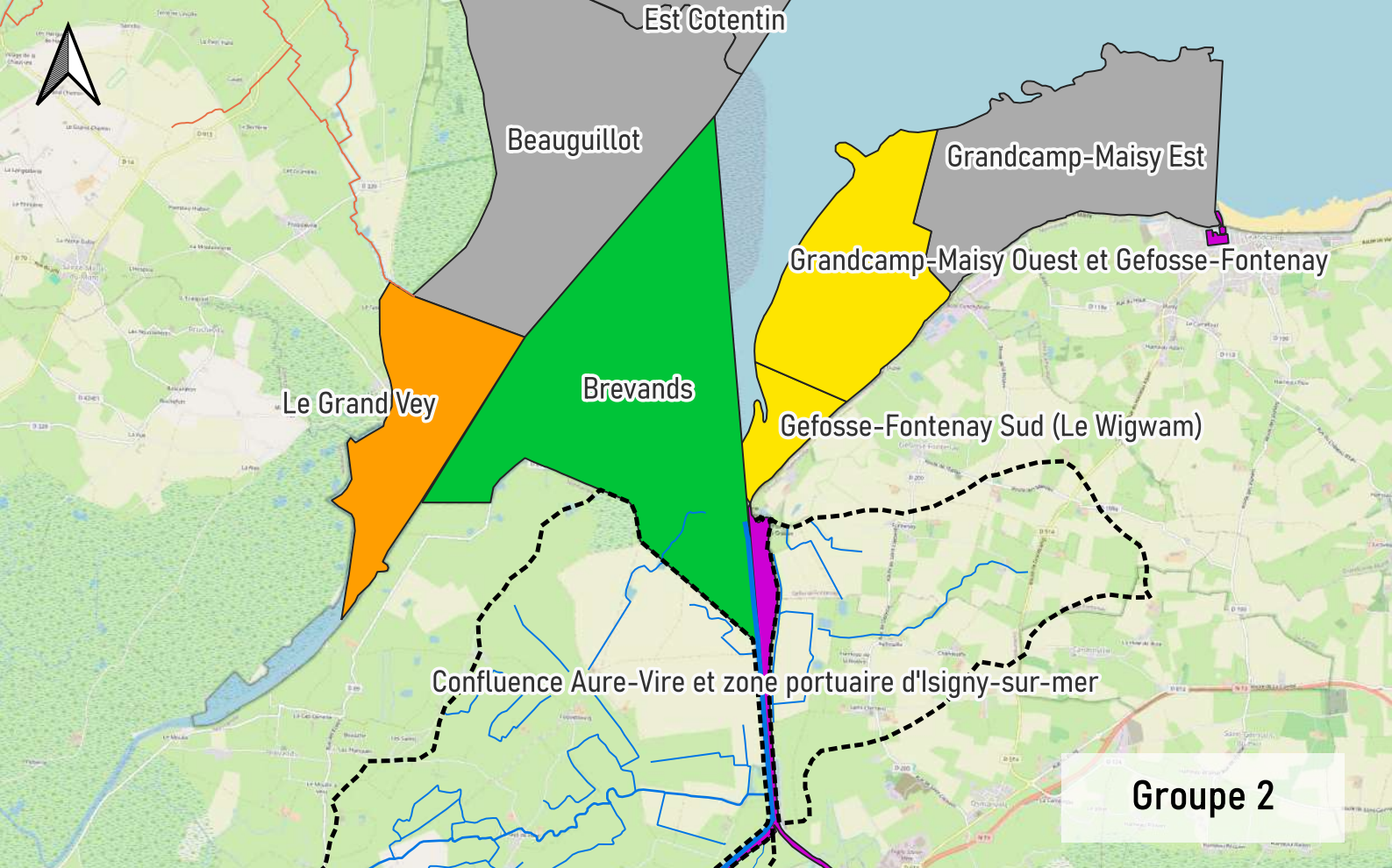
0

10

20 km

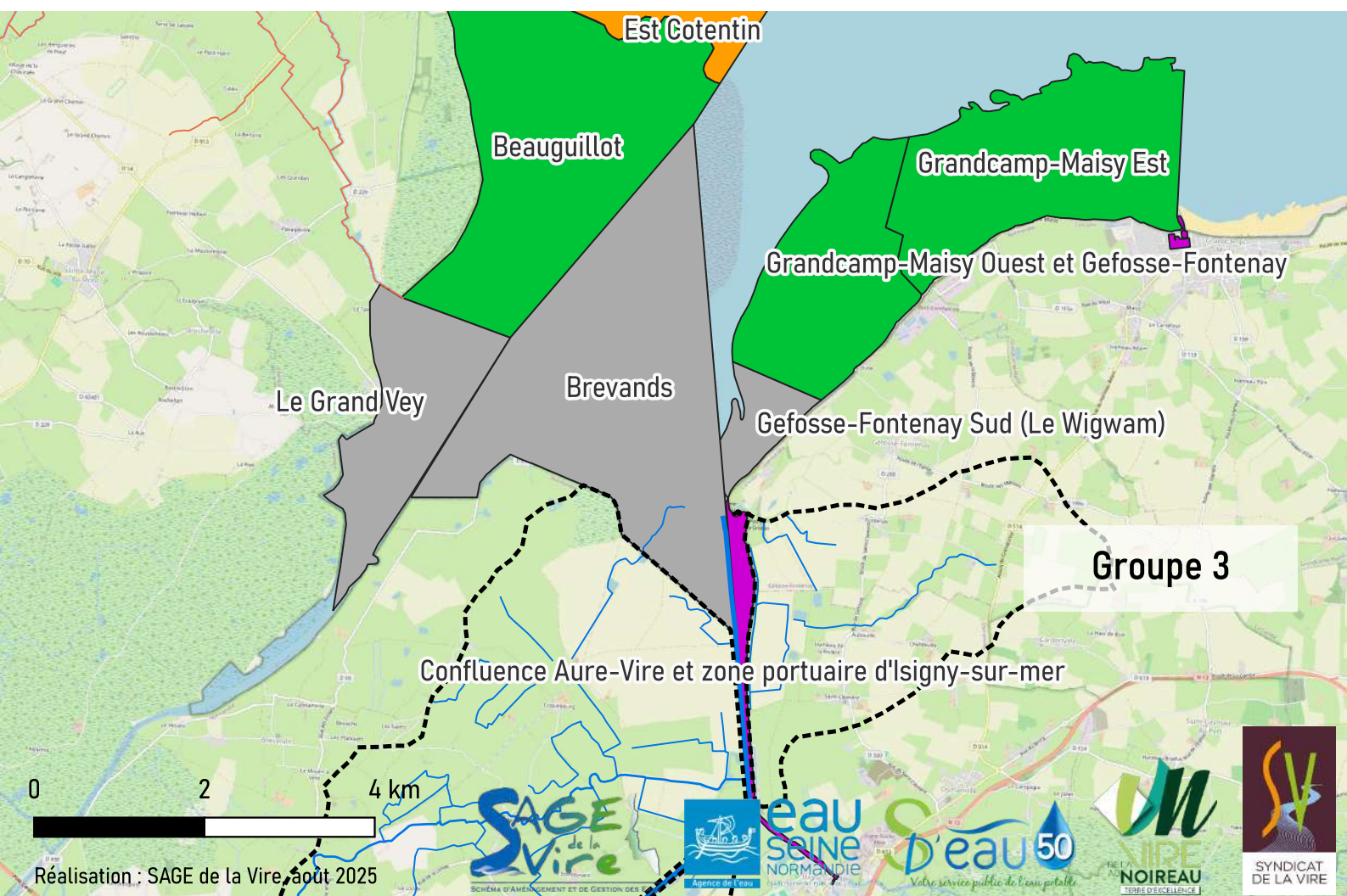
Réalisation : SAGE de la Vire, novembre 2025
 Fond : OpenStreetMap





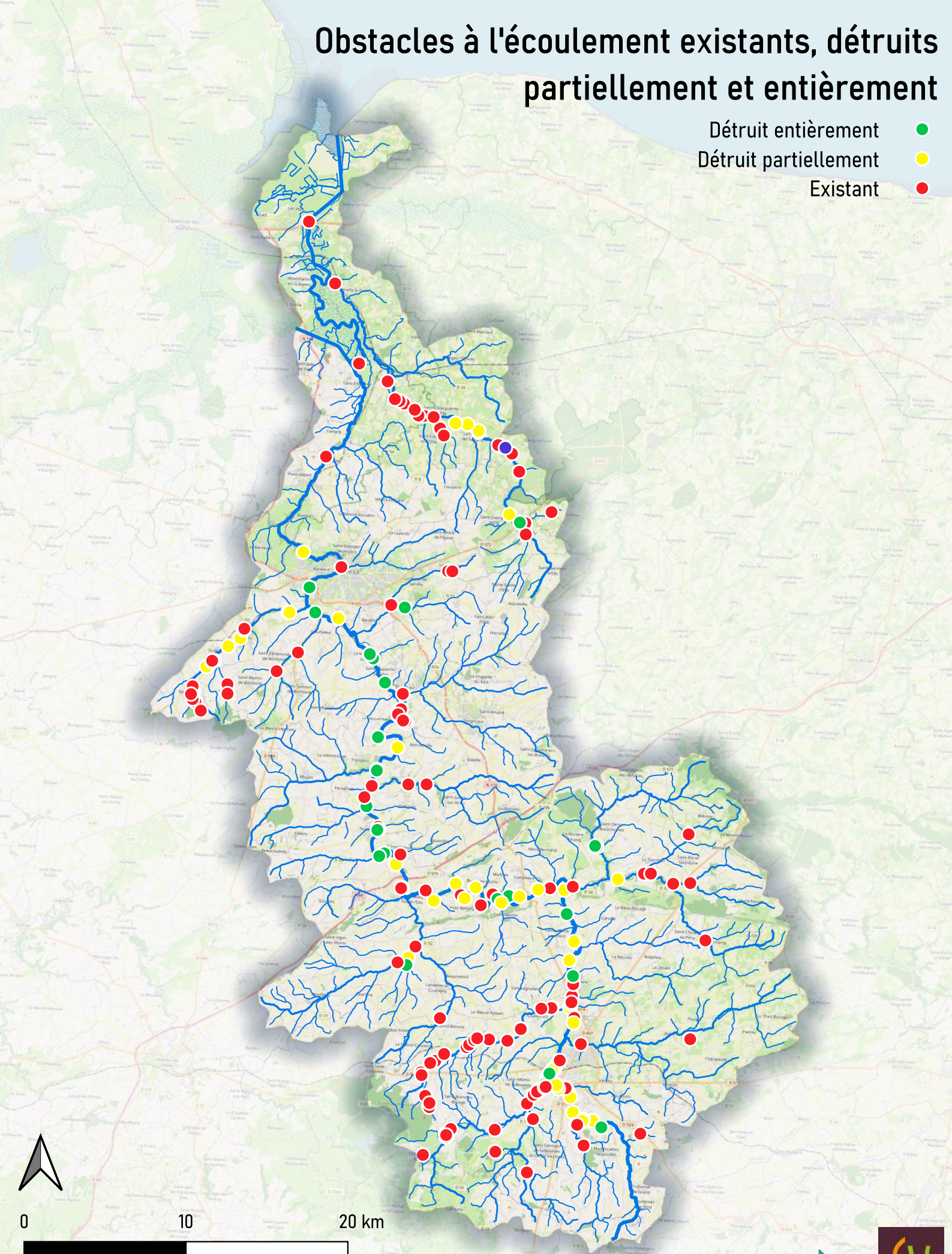
**Classements sanitaires des zones de production et de reparcage de coquillages
(au 5/11/2024 pour la Manche, et au 31/10/2025 pour le Calvados)**

A  B  C  EO  I  N 



Obstacles à l'écoulement existants, détruits partiellement et entièrement

Détruit entièrement ●
Détruit partiellement ●
Existant ●



Réalisation : SAGE de la Vire, novembre 2025

Source : Sandre 2025

Fond : OpenStreetMap



Répartition de la compétence assainissement collectif et non collectif

EPCI ou syndicat ayant la compétence assainissement collectif



EPCI ou syndicat ayant la compétence assainissement non collectif



Là où le fond de carte apparaît, ce sont les communes qui sont compétentes

CC de la Baie du Cotentin

CC Isigny-Omaha Intercom

CA Saint-Lô Agglo

CC de Villedieu Intercom

Syndicat des Eaux du Bocage Virois

CA Mont-Saint-Michel-Normandie

0 8 16 km



Station d'épuration du BV et diagnostics réalisés

EPCI ou syndicat ayant la compétence
assainissement collectif



Capacité nominale de la STEU

10000



20000



30000



40000



Diagnostic

Diagnostic réalisé



Diagnostic prévu



Pas d'information



Carentan-les-Marais

Isigny Omaha Intercom

Saint-Lô Agglo

Pré Bocage Intercom

Villedieu Intercom

Syndicat des Eaux du
Bocage Virois

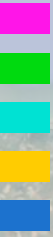
0 8 16 km

Réalisation : SAGE de la Vire, août 2025



Types de MAEC engagées sur le bassin versant de la Vire

- Aide à la conversion et au maintien AB
- Natura 2000 (Bassin de la Souleuvre et PNRMCB)
- Zones humides (Bassin de la Souleuvre et PNRMCB)
- Chambre Agriculture Normandie
- SPEP Nord Ouest Bessin



0 10 20 km

Réalisation : SAGE de la Vire, décembre 2025
Fond : Google Satellite





Structures productrices d'eau potable

Limites départementales



Cours d'eau



Captage d'eau souterraine pour l'AEP



Captage d'eau superficielle pour l'AEP



LES FONTAINES F1

LA BRETONNIERE F1

SMPEP Isthme du Cotentin

SPEP Nord Ouest Bessin

SIAEP de l'Elle

RIVIERE L'ELLE-ST JEAN SAVIGNY

MOULIN DE ROQUEREUIL P1

GRAND CAPTAGE HAMEAU RENOUF S1

PETIT CAPTAGE HAMEAU RENOUF S2

SIAEP de Balleroy

Saint-Lô Agglo

RETENUE DU SEMILLY

RIVIERE LA VIRE - BAUDRE

Cour de Bures

La Cabotière

Monthardrou P1

Monthardrou P2

Pont d'Eloy F1B

BEAU COSTIL P1 (1 PUIT)

BEAU COSTIL P2 (4 PUIT)

SDeau50

Mont Olivier

Le Rosel

La Hammerie Virène Canvie

Moulin Neuf (Vire)

Guermonderie

Le Mesnil

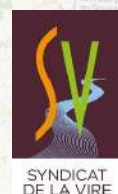
Pont de Virène (secours)

Syndicat des Eaux du Bocage Virois







SDeau50

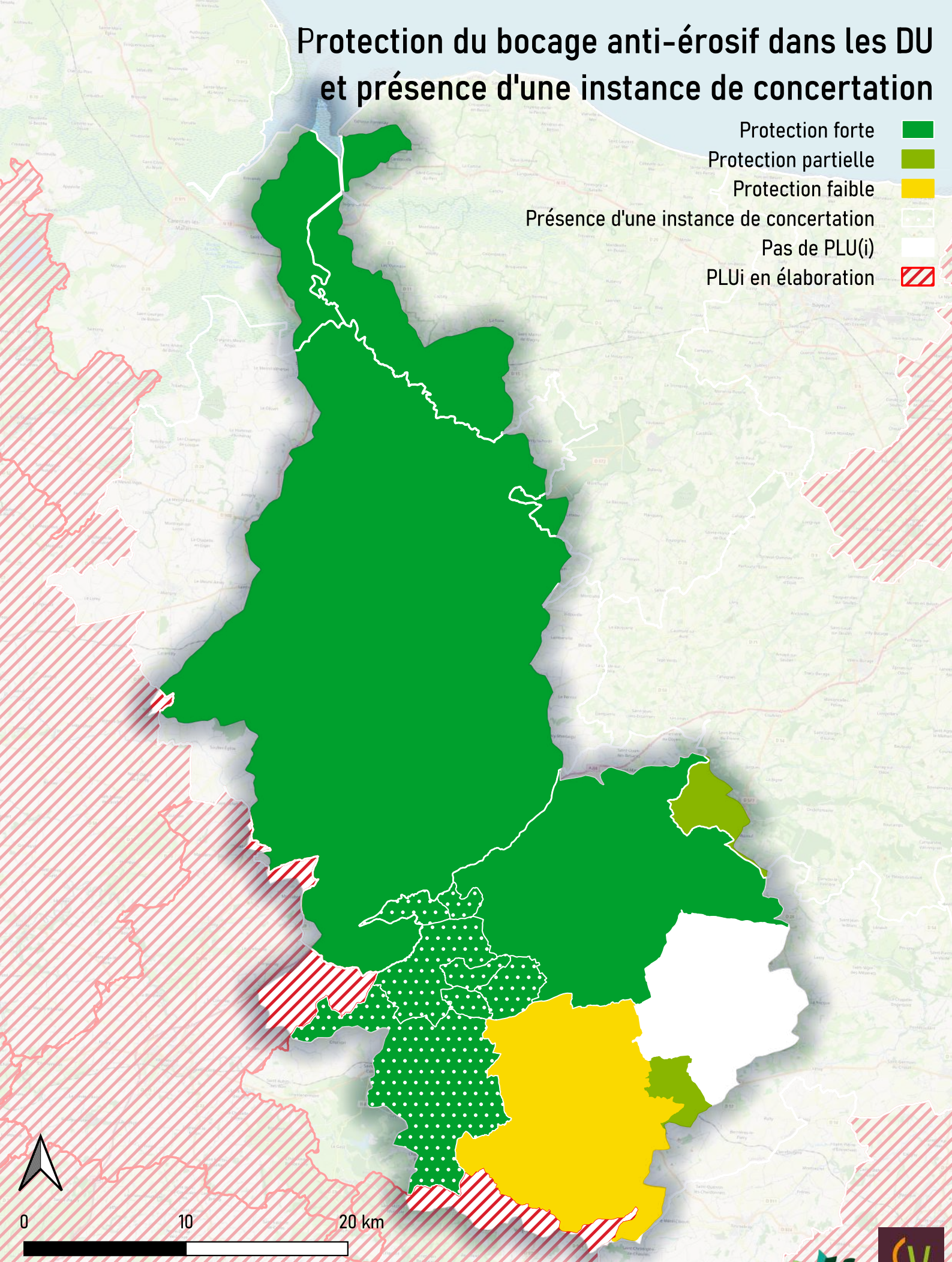
0 8 16 km

Réalisation : SAGE de la Vire, novembre 2025



Protection du bocage anti-érosif dans les DU et présence d'une instance de concertation

- Protection forte 
- Protection partielle 
- Protection faible 
- Présence d'une instance de concertation 
- Pas de PLU(i) 
- PLUi en élaboration 



Restauration bocagère sur le bassin versant

Restauration réalisée



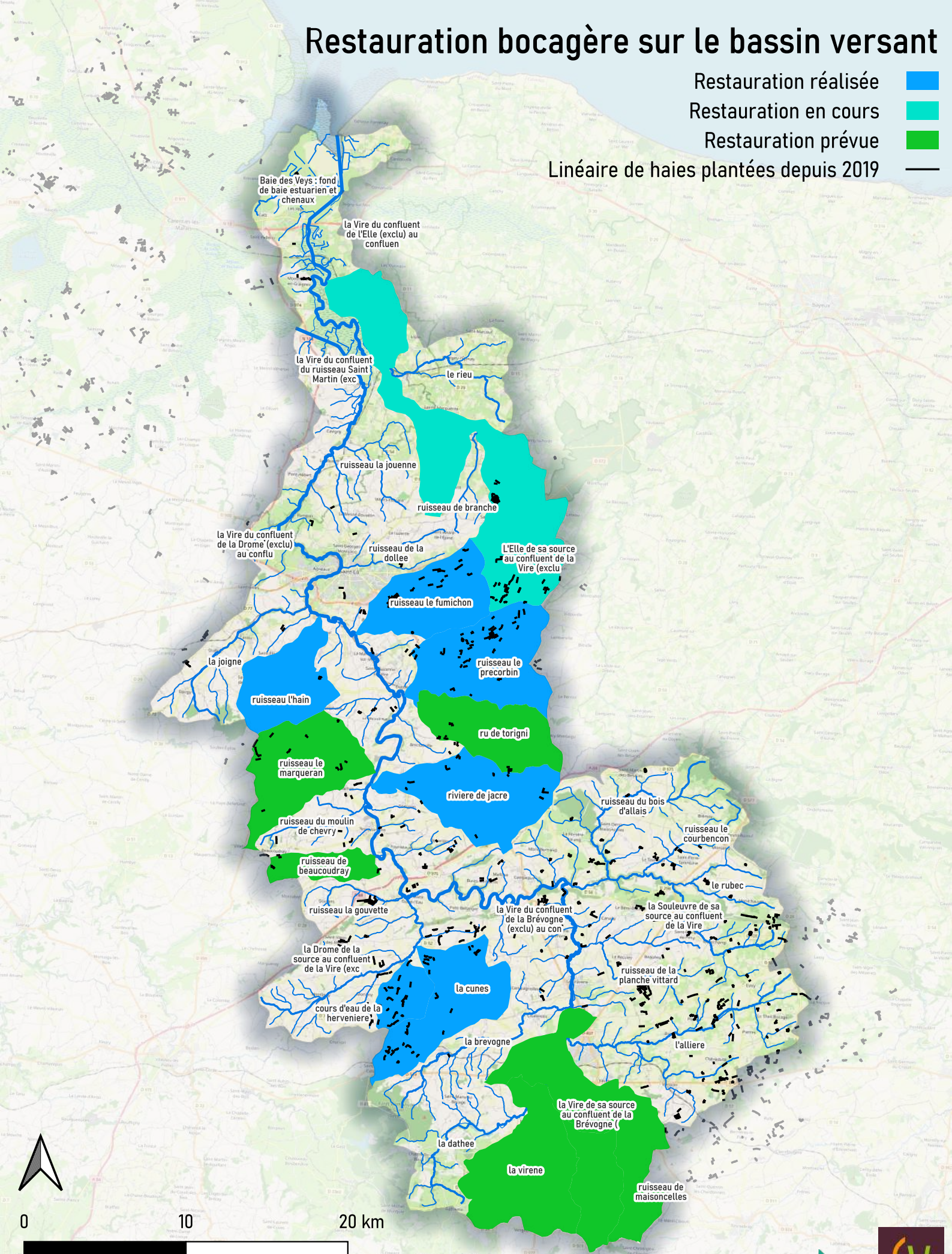
Restauration en cours



Restauration prévue



Linéaire de haies plantées depuis 2019



0

10

20 km

Réalisation : SAGE de la Vire, novembre 2025

Fond : OpenStreetMap



Structures compétentes GEMAPI

Limites départementales



Cours d'eau



**Communauté de
communes
Baie du Cotentin**

Ter'Bessin

Saint-Lô Agglo

Pré Bocage Intercom

Villedieu Intercom

**Intercom de la Vire au
Noireau**

**Communauté d'Agglomération
Mont-Saint-Michel Normandie**

0 8 16 km

Réalisation : SAGE de la Vire, novembre 2025



Obstacles à l'écoulement effacés, aménagés ou à l'étude

Effacés ou aménagés



A l'étude



Vannages de Saint Lambert

barrage de Porribet

barrage des Claies de Vire

barrage de Saint-Lô

ancien seuil de Candol

ancien seuil aval de la Mancellière

seuil de la Mancellière

ancien seuil d'Aubigny

ancienne usine hydroelectrique de la Roque

seuil de la Chapelle sur Vire

Pont de Jacre RD551

seuil de Tessy sur Vire

Seuil 2 Château de la Raterie

Seuil 1 Château Raterie

ancien seuil de Fourneaux

Seuil de l'ancien Moulin de Bures

ancien seuil du Moulin Vert

seuil du Moulin Neuf

Vannage de la Revenière

ancien seuil des Bretons

Seuil 6 Vaux de Virène

Seuil 4 Vaux de Virène

ancien seuil du moulin du Viaduc

barrage de l'Ecluse

Ancienne Usine des Vaux de Vire

seuil de dérivation anciens moulins des Cascades

Seuil de la station AEP du Moulin Neuf



0

10

20 km

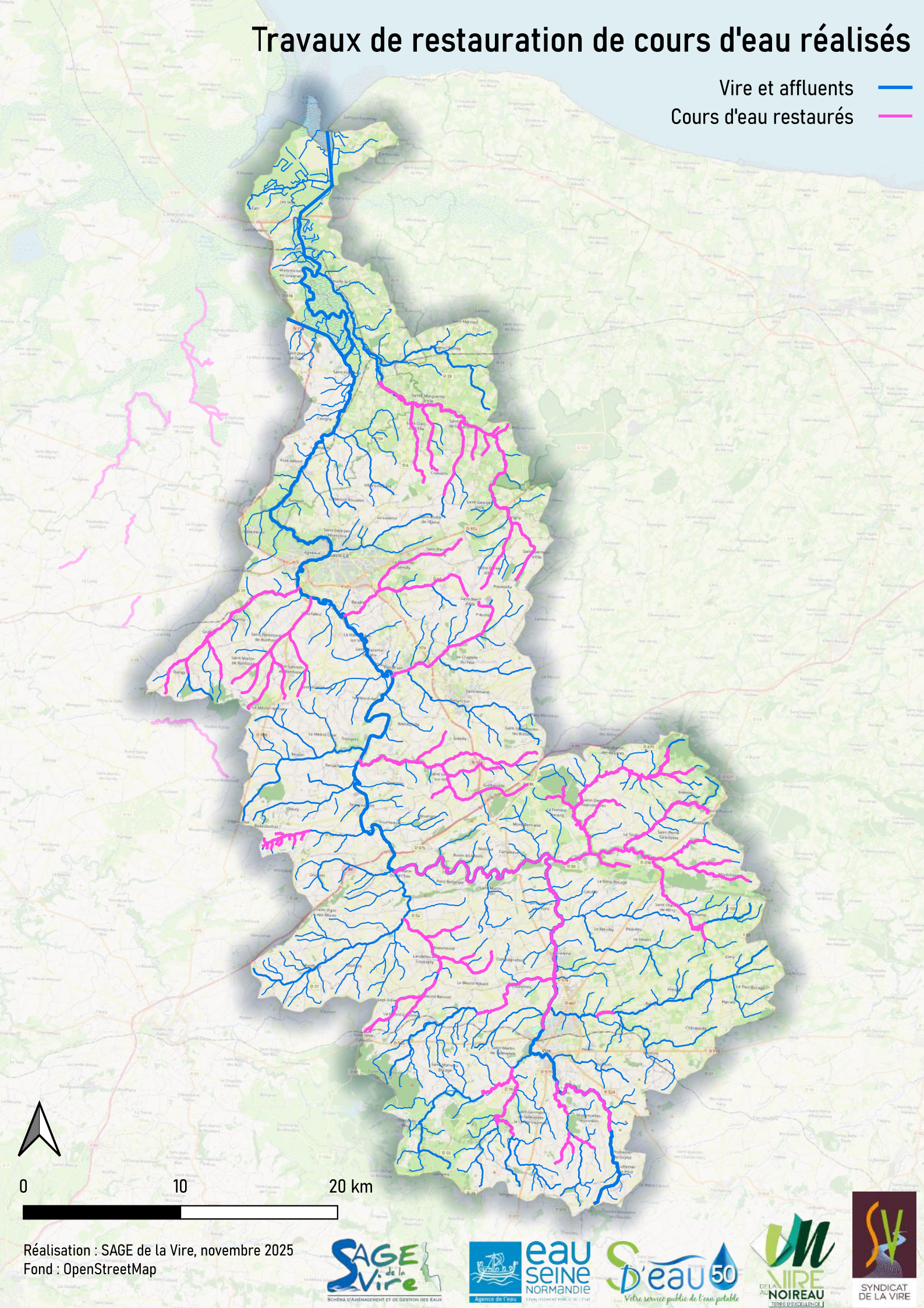
Réalisation : SAGE de la Vire, novembre 2025

Fond : OpenStreetMap



Travaux de restauration de cours d'eau réalisés


Vire et affluents ———
Cours d'eau restaurés ———



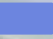
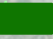

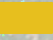
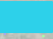
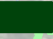
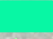
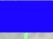
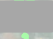
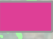
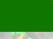
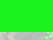

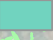
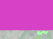
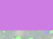

Réalisation : SAGE de la Vire, novembre 2025
Fond : OpenStreetMap



Zones humides inventoriées par la DREAL et les EPCI

Zones humides au règlement graphique du PLUi d'IOI 

Typologie de zones humides (DREAL)

Autres	
Boisements	
Cordons dunaires	
Cultures, labours	
Drainage agricole	
Friches plus ou moins boisées	
Habitats humides Natura 2000	
Mares, étangs, lacs	
Non défini	
Parcs jardins	
Peuplerais ou enrésinement	
Prairies	
Remblais	
Roselières	
Suintement de nappe sur l'estran	
Vasières littorales, slikkes, schorres	
Znieff inondables	



0 10 20 km

Périmètre de l'ASBV et des anciennes ASA

Limites départementales

Périmètre de l'ASBV

Anciens périmètres des ASA

Section de Saint-Fromond

Section des Bas Fonds de la rive droite de la Vire

Section des Veys-Montmartin

Section d'Airel-Lison

Section d'Isigny-Neuilly

